



# Infrastruktur

Öl und Gas | Versorgungsunternehmen  
Bergbau | Energie | Landwirtschaft  
Öffentliche Sicherheit

UNABHÄNGIG  
VOM  
EINSATZORT  
IMMER IN  
VERBINDUNG  
BLEIBEN

# Über Winmate

Das 1996 gegründete Unternehmen Winmate Inc. ist ein Pionier im Bereich robuster Computing-Technologie. Seit über zwei Jahrzehnten bietet Winmate Branchenführern weltweit zuverlässige, robuste Lösungen für die anspruchsvollsten industriellen Umgebungen. Von F&E über die Fertigung bis hin zu hausinternen Tests verwaltet Winmate Inc. die gesamte Produktentwicklung mit gebrauchsfertigen Produkten zur schnellen Inbetriebnahme. Bis heute hat Winmates innovativer Ansatz bereits unzähligen Unternehmen auf jeder Ebene mit Geräteautomation und nahtloser IIoT- (Industrial Internet of Things) Integration geholfen.

Von industriellen Anzeigegeräten und Panel-PCs über HMI, eingebettete Systeme und IoT-Gateways bis hin zu robusten Tablets und Handheld-Geräten versorgt Winmate Branchen vom Transport- und Logistikbereich bis hin zu Marine und Militär, Schienenverkehr, Öl und Gas und bietet außerdem Anpassungsdienste zur Schaffung einer einzigartigen Lösung für spezifische Kundenanforderungen.

## Der Winmate-Unterschied

### **Innovation und Robustheit**

Durch die Kombination von Innovation und Robustheit sind unsere Produkte darauf ausgelegt, die Anforderungen der Umweltstandards vertikaler Märkte zu erfüllen.

### **Technische Intelligenz**

Wir verpflichten uns zur Wahrung höchster Standards in technischer Exzellenz, damit unsere Produkte garantiert Zuverlässigkeit, Beständigkeit und optimierte Leistung liefern.

### **Qualitätsverpflichtung**

Qualitätssicherung und sämtliche technische Prozesse werden hausintern durchgeführt. Daher investierten wir umfassend in unsere hochmoderne Prüfanlage mit zusätzlicher weltweiter Unterstützung.

### **Effizienz**

Unser Team verpflichtet sich zu Effizienz und Wahrung möglichst kurzer Entwicklungszyklen. Vom Design bis zur Testung wird der gesamte Entwicklungsprozess zur Erzielung eines Marktvorteils in puncto Geschwindigkeit und Qualität hausintern durchgeführt.

### **Zuverlässigkeit**

Zuverlässigkeit, Service und Support sind Teil unseres Fundaments. Jedes Produkt wird zur Verifizierung der Performance in Bezug auf elektrisches, mechanisches, thermisches und Firmware-Design nach Industriestandards geprüft.

“ **INNOVATIVE  
TECHNOLOGIE FÜR  
BETRIEBSEXZELLENZ.** ”

# Angepasste Lösungen

Jahrelange Erfahrung ermöglicht es Winmate, angepasste Lösungen für verschiedene Anwendungen anzubieten.

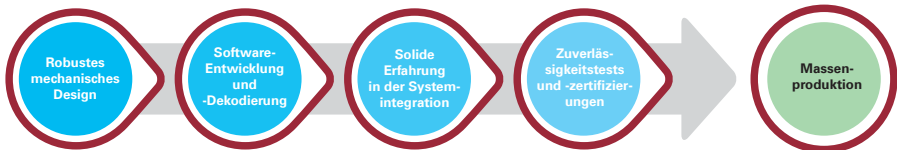
Vom Produktdesign bis zum Zubehör konzipiert und unterstützt unser Technikerteam die Systemintegration.

- ANGEPASSTE KONFIGURATION
- ANGEPASSTES BETRIEBSSYSTEM-IMAGE
- ANGEPASSTES BIOS
- GEHÄUSEDESIGN
- PERIPHERIE UND OPTIONEN
- MASSGESCHNEIDERTES ZUBEHÖR

## Technisches Know-how

Wir verstehen, dass für Unternehmen, die in anspruchsvollen oder potenziell gefährlichen Umgebungen arbeiten, der Zugang zu hochmodernen, auf ihre Anwendungen zugeschnittenen Lösungen von entscheidender Bedeutung ist. Daher verortet Winmate seine Ressourcen von Projektforschung und -design über Software-Entwicklung und -Anpassung, Produktverifizierung und -validierung bis hin zur Testung firmenintern. Dies sorgt für maximierte Freiheit zur Erforschung und Implementierung neuester Technologien.

**Welche aktuellsten Technologien wir bei unseren robusten Produkten einsetzen:**



- Trockene und nasse optische Verklebung
- Bildschirmverbesserung für Ablesbarkeit bei Sonnenlicht
- Reflexions- und blendfreie Glasschutzbeschichtung
- Lichtsensor
- Hyper-Verdunkelung
- Elektronisches Potting
- Touchscreen-Integration: projiziert-kapazitive, resistive oder SAW-Berührungssteuerung
- Wasserfestes Gehäuse
- Militärische EMI- und Gitterbeschichtung
- Kabellose Funktionen
- Integration von Geräten zur Datenerfassung
- Enteiser für extrem kalte Umgebungen
- 316er-Edelstahl
- Stoß- und Vibrationsfestigkeit
- Breiter Betriebstemperaturbereich

# Außendienst-Lösungen

## Übersicht

Außendienstmitarbeiter sind bei ihrer Arbeit an entlegenen Orten und in unbekanntem Umfeld mit verschiedenen Herausforderungen konfrontiert und jede Minute Ausfallzeit führt zu Einnahmeverlusten. Der Zugriff auf wichtige Informationen und kabellose Kommunikation haben oberste Priorität, damit Mitarbeiter schnellen Service bereitstellen können. Winmate bietet robuste Mobillösungen zur Steigerung der Produktivität im Außeneinsatz.

Unsere robusten Mobillösungen halten Herausforderungen rauer Umgebungen stand und sind darauf ausgelegt, Effizienz und Produktivität von Außendienstmitarbeitern zu erhöhen. Beständige Mobilcomputer bieten Mitarbeitern jederzeit Zugriff auf Informationen, egal, wohin sie ihre Arbeit führt. Kabellose Konnektivität, Datenerfassung und Datenübertragung ermöglichen Mitarbeitern, den ganzen Tag mit der Betriebssteuerung in Verbindung zu bleiben.

### **Unsere robusten Mobilcomputer beinhalten:**

- Das aktuellste Android™- oder Windows®-Betriebssystem
- Fortschrittliche Datenerfassungsoptionen
- Beständiges Design

Winmates robuste Mobilcomputer sind auf Beständigkeit ausgelegt, was die Gesamtbetriebskosten im Laufe der Zeit reduziert. Einzelhändler, Hersteller, Logistikunternehmen und Außendienstorganisationen entscheiden sich jeden Tag zur Verbesserung ihres täglichen Betriebs für mobile Computer von Winmate.

## Technologie

Wimate bietet sowohl Android- als auch Windows-basierte robuste Mobilcomputer mit zusätzlichen anwendungsfokussierten Funktionen und Merkmalen wie Strichcode-Scannern, RFID- und NFC-Lesern. Alle Geräte sind robust, wasserdicht und sturzfest.

### **Anwendungsfokussierte Funktionen und Merkmale:**

- Integrierte Strichcode-, RFID- und Fingerabdruck-Scanner
- Kabellose Konnektivität 3G/4G LTE, WLAN, BT, GPS
- Wasser- und staubdichtes Gehäuse
- Stoß-, Sturz- und Vibrationsfestigkeit



**WIR LIEFERN UNTERNEHMENSTAUGLICHE  
MOBILITÄTSLÖSUNGEN FÜR  
AUSSIEDIENSTARBEITEN.**



---

## **ROBUSTE HANDHELD- COMPUTER**

Unternehmenstaugliche robuste Handheld-Computer mit leistungsfähiger mobiler Computing-Lösung und integrierten Datenerfassungsoptionen. Bleiben Sie unabhängig vom Einsatzort immer in Verbindung!



---

## **ROBUSTE TABLETS**

Transportable und kabellose robuste Tablet-Computer, die jeder Umgebung standhalten und die eigentliche Arbeit erledigen.



---

## **ULTRAROBUSTE TABLETS**

Starke, solide, ultrarobuste Tablets mit hochleistungsfähigem Prozessor und ergonomischem Design, überraschend handlich und nutzerfreundlich.

---

# Erfolgsgeschichte

## Außendienstinspektion



### Hintergrund

Inspektionssysteme für industriellen Außeneinsatz sind wichtig für den Schutz öffentlicher Bereiche und industrieller Betriebe. Mit transportabler digitaler Radiographie-Technologie (DR-Technologie) können Außendienstmitarbeiter Röntgen-Scanfunktionen zur Beurteilung von Stromleitungen und sogar zur vorausschauenden Instandhaltung in Öl- und Gasanwendungen nutzen. Ebenso können exakte DR-Systeme für industrielle Überwachung und Baustellenevaluationen genutzt werden, bei denen ein exakter Panel-PC über Leben und Tod entscheiden kann.

### Kernprodukte

Industrie-Panel-PC

- Ultrarobustes 13,3-Zoll-Tablet M133WK-Serie

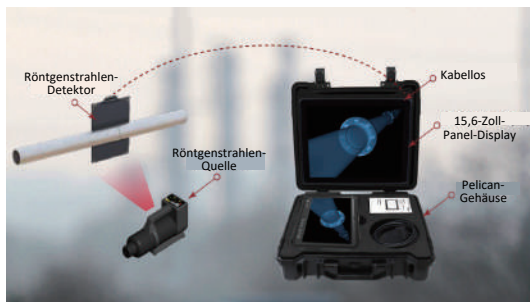
### Wesentliche Herausforderungen

- Exakte Röntgeninspektionen im industriellen Außeneinsatz
- Aussetzung verschiedener Wetterbedingungen
- Reaktionsfähiger Touchscreen
- Hohe Leistung

### Warum Winmate

- Bei Sonnenlicht ablesbares Display mit optischer Verklebungstechnologie
- Hochempfindlicher PCAP-Touchscreen
- Robustes Design, gemäß IP65 wasser- und staubdicht
- Hohe Leistung und lüfterloses Kühlsystem

“  
**DIGITALE  
RADIOGRAPHIE  
ZUR EVALUATION  
UND PRÄVENTIVEN  
WARTUNG IN  
AUSSDIENST-  
EINSÄTZEN.**  
”



Anwendungsdiagramm:

Transportable digitale Radiographie

# Anwendungsgeschichte

## Industrieller Außeneinsatz



### Hintergrund

Außendienstmitarbeiter sind bei ihrer Arbeit an entlegenen Orten und in unbekanntem Umfeld mit verschiedenen Herausforderungen konfrontiert und jede Minute Ausfallzeit führt zu Einnahmeverlust. Der Zugriff auf wichtige Informationen und kabellose Kommunikation hat oberste Priorität, damit Arbeiter schnellen Service bereitstellen können. Winmate bietet robuste Mobil-Lösungen zur Steigerung der Produktivität im Außeneinsatz.

### Kernprodukte

- Robuster Mobilcomputer E430-Serie, E500-Serie
- Robustes Tablet M101-Serie

### Wesentliche Herausforderungen

- Sich ändernde Wetterbedingungen
- Arbeit an entlegenen Orten
- Datenerfassung

“**ROBUSTE MOBILGERÄTE ZUR DURCHFÜHRUNG VON INSPEKTIONEN, VERSORGERSTEUERUNG UND ECHTZEIT-BERICHTERSTATTUNG.**”

### Warum Winmate

- Robustes Design
- Stoß-, Sturz- und Vibrationsfestigkeit
- Kabellose Kommunikation



Anwendungsdiagramm: Industrieller Außeneinsatz

## Angepasste Konfiguration



Strichcode-  
Leser

## Anwendung



## Lieferdienste

„ROBUSTE MOBILITÄT  
IN EINEM GERÄT IM  
TASCHENFORMAT“

Eine berühmte Kette nutzt nun vielseitige robuste 4,3-Zoll-Mobilcomputer E430 mit integriertem 1D/2D-Strichcode-Scanner zur Steigerung der Effizienz von Lieferdiensten.

Ultimative Produktivitäts- und Datenerfassungstools kombiniert in einem Gerät im Taschenformat beschleunigen die Lieferzeit und erhöhen die Kundenzufriedenheit.

# Robuster 4,3-Zoll-Android-Handheld-Computer

## E430RQ8-Serie



“ **ROBUSTE EFFIZIENZ  
FÜR UNTERWEGS.** ”

- 4,3 Zoll, 480 x 800, PCAP-Touchscreen
- Qualcomm® Snapdragon™ 660 (Octa-Core, 2,2 GHz)
- Android 9.0

---

3 GB RAM, 32 GB eMMC

---

8-MP-Webcam, rückseitige 13-MP-Kamera mit Autofokus

---

Umgebungslichtsensor, elektronischer Kompass, Gyroskop und Beschleunigungssensoren, automatische Bildschirmdrehung

---

WLAN 802.11 a/b/g/n/ac, BT

---

USB 3.0 Type-C (OTG), Docking-Anschluss

---

Standard NFC (Lesen/Schreiben, Peer-to-Peer-Modus)

---

260 g, einfache Transportabilität

---

Wasser- und staubdicht gemäß IP65

---

Stoß-, Vibrations- und Sturzfestigkeit gemäß MIL-STD-810G

---



# Robuster 5-Zoll-Android-Handheld-Computer

## E500RM8-Serie



### “ ALL-IN-ONE. ZUR DATENERFASSUNG. ”

- 5 Zoll, 1280 x 720, PCAP-Touchscreen
- ARM A53 (Octa-Core, 1,3 GHz)
- Android 7.0

---

2 GB RAM, 16 GB eMMC

---

2-MP-Frontkamera, rückseitige 8-MP-Kamera mit Autofokus

---

Standard 4G/LTE, GPS/AGPS

---

WLAN 802.11 a/b/g/n, BT

---

Umgebungslichtsensor, elektronischer Kompass, Gyroskop und Beschleunigungssensoren, automatische Bildschirmdrehung

---

Micro-USB, Docking-Anschluss

---

Standard NFC (Lesen/Schreiben, Peer-to-Peer-Modus)

---

315 g, einfache Transportabilität

---

Wasser- und staubdicht gemäß IP65

---

Stoß-, Vibrations- und Sturzfestigkeit gemäß MIL-STD-810G

---

### Angepasste Konfiguration



Strichcode-  
Leser



Fingerabdruck-  
Leser



Intelligenter  
Kartenleser



Akku im Betrieb  
austauschbar

### Anwendung



### Öffentliche Sicherheit

„ECHTZEIT-  
DATENAUSTAUSCH  
UND IDENTIFIKATION  
BESCHLEUNIGEN“

E500RM8 kombiniert Strichcode-, Fingerabdruck- und Smartcard-Lesegeräte für verschiedene Datenerfassungsoptionen im Außeneinsatz. Angepasstes Logo und angepasste Software-Einstellungen gewährleisten Flexibilität bei Verwendung in Polizeieinsätzen.

# Robustes 7-Zoll-Android-Tablet M700DQ8-Serie

## Angepasste Konfiguration



Strichcode-  
Leser



Akku im  
Betrieb  
austauschbar



WWAN  
WWAN



GPS/AGPS



## Anwendung



### Gabelstapler- Lösung

„VON FESTER  
MONTAGE BIS HIN ZU  
TRANSPORTABLER  
LÖSUNG“

Das kompakte, robuste  
Tablet M700DM8 mit  
dem angepassten  
Fahrzeug-Docking liefert  
eine transportable, robuste  
Lösung für Lagerverwaltung  
und Streckenoptimierung.

**“ KOMPAKT. BESTÄNDIG.  
VIBRATIONSFEST. ”**

- 7 Zoll, 1280 x 720, PCAP-Touchscreen
- Qualcomm® Snapdragon™ 660, Octa-Core, bis 2,2 GHz
- Android 9.0

---

3 GB RAM, 32 GB eMMC

---

Unterstützt Hand-/Handschuh- und Regenmodus

---

Umgebungslichtsensor, elektronischer Kompass, Gyroskop und Beschleunigungssensoren, automatische Bildschirmdrehung

---

8-MP-Webcam, rückseitige 13-MP-Kamera mit Autofokus

---

USB 3.0 Type-C (OTG), Docking-Anschluss

---

WLAN 802.11 a/b/g/n/ac, BT

---

Standard NFC (Lesen/Schreiben, Peer-to-Peer-Modus)

---

550 g, einfache Transportabilität

---

Wasser- und staubdicht gemäß IP65

---

Stoß-, Vibrations- und Sturzfestigkeit gemäß MIL-STD-810G

---

# Robustes 8-Zoll-Android-Tablet M900Q8/QT/QT-H- Serie



## “ NEUER ANDROID- BASIERTER FORMFAKTOR ”

- 8 Zoll, 1280 x 800, PCAP-Touchscreen
- Qualcomm® Snapdragon™ 660 (Octa-Core, 2,2 GHz)
- Android 9.0

---

3 GB RAM, 32 GB eMMC

---

Umgebungslichtsensor, elektronischer Kompass, Gyroskop und Beschleunigungssensor, automatische Bildschirmdrehung

---

8-MP-Webcam, rückseitige 13-MP-Kamera mit Autofokus

---

WLAN 802.11 a/b/g/n/ac, BT, GPS/AGPS

---

D-Sub für Fahrzeug-Gateway-Verbindung, USB 3.0 Type-C (OTG)

---

Standard NFC (Lesen/Schreiben, Peer-to-Peer-Modus), GPS/AGPS

---

Im Betrieb austauschbarer Akku (Standard M900QT-H)

---

Integrierter Smartcard-Leser (Standard M900QT)

---

Wasser- und staubdicht gemäß IP65

---

Stoß-, Vibrations- und Sturzfestigkeit gemäß MIL-STD-810G

---

## Angepasste Konfiguration



WWAN



Strichcode-  
Leser

## Anwendung



## Fabrikunternehmens- mobilität

„ALL-IN-ONE-  
MOBILLÖSUNG FÜR  
AUSSENDIENST-  
MITARBEITER“

Winmate M900Q8 ist die ultimative All-in-One-Mobilitätslösung für Arbeiter im Außendienst. Kabellose Kommunikation, integrierter Strichcode-Scanner und NFC-Leser ermöglichen Echtzeit-Kommunikation und mühelose Datenerfassung zwischen Anlagen und Lagern von Automobilfabriken.

# Robustes 8-Zoll-Windows-Tablet M900P/PT-Serie

## Angepasste Konfiguration



Arbeitsspeicher



Datenspeicher



HF-RFID-Leser



Strichcode-Leser



WWAN



## Anwendung



### Verbundener Lkw

„KONNEKTIVITÄT FÜR  
FAHRZEUGE AUF DER  
STRASSE“

Winmate entwickelte eine intelligente Lkw-Lösung für ein schweres Nutzfahrzeug. Installiert im Armaturenbrett mit Fahrzeughalterung verbinden das robuste 8-Zoll-Tablet M900P und das angepasste Fahrzeug-Gateway VG-100 nun fahrzeuginterne Systeme und erlauben die Statusüberwachung eines Sattelzugs in Europa.

## “ TRANSPORTABLE LEISTUNGSFÄHIGE LÖSUNG. „

- 8 Zoll, 1280 x 800, PCAP-Touchscreen
- Intel® Pentium® N4200 (2M-Cache, bis 2,5 GHz)
- Windows 10 IoT Enterprise

---

4 GB LPDDR4, 64 GB SSD

---

Lichtsensor, G-Sensor, Gyroskop, elektronischer Kompass

---

2-MP-Webcam, rückseitige 8-MP-Kamera mit Autofokus

---

WLAN 802.11 a/b/g/n/ac, BT, GPS, GLONASS

---

USB 3.0 (Type-A), USB 3.0 (Type-C),  
Docking-Anschluss

---

D-Sub für Fahrzeug-Gateway-Verbindung

---

Integrierter Smartcard-Leser (Standard M900PT)

---

Wasser- und staubdicht gemäß IP65

---

Stoß-, Vibrations- und Sturzfestigkeit gemäß  
MIL-STD-810G

---

# Robustes 10,1-Zoll- Windows-Tablet M101P-Serie



“ **OPTIMALE GRÖSSE,  
MAXIMALE PRODUKTIVITÄT.** ”

- 10,1 Zoll, 1920 x 1200, PCAP-Touchscreen
- Intel® Pentium® N4200 (2M-Cache, bis 2,5 GHz)
- Windows 10 IoT Enterprise (optional),  
Linux Ubuntu 18.04 (optional)

---

4 GB LPDDR4, 128-GB-SSD, microSDXC-Kartenschlitz

---

Lichtsensor, G-Sensor, Gyroskop, elektronischer Kompass

---

2-MP-Webcam, rückseitige 8-MP-Kamera mit Autofokus

---

Blendfreie Touch-Behandlung

---

USB 3.0 Type-A, USB 3.0 Type-C, Docking-Anschluss

---

WLAN 802.11 a/b/g/n/ac, BT, GPS, GLONASS

---

Wasser- und staubdicht gemäß IP65

---

Stoß-, Vibrations- und Sturzfestigkeit gemäß MIL-STD-810G

---

## Angepasste Konfiguration



Arbeits-  
speicher



Daten-  
speicher



Strichcode-  
Leser



WWAN



HF-RFID-  
Leser



Micro-  
HDMI-  
Anschluss



Akku mit hoher  
Kapazität, 16 h

## Anwendung



## Medizinische Notdienste

„SCHNELLER ZUGRIFF  
AUF PATIENTEN-  
INFORMATIONEN“

Das mit LTE-Modul und Smartcard-Lesegerät angepasste robuste Tablet M101P hilft Personal im medizinischen Notdienst beim mobilen Zugreifen auf Patienteninformationen.

Die Lösung beinhaltet eine Fahrzeughalterung zur Montage und Aufladung im Fahrzeug. Robuste Mobilösungen von Winmate verbessern die Effektivität von Krankenwagen und retten Leben.

# Robustes 10,1-Zoll-Windows-Tablet M101S-Serie

## Angepasste Konfiguration



Arbeits-  
speicher



Daten-  
speicher



Strichcode-  
Leser



WWAN



HF-RFID-  
Leser



Micro-  
HDMI-  
Anschluss



Akku mit hoher  
Kapazität, 16 h



“ **ROBUSTES TABLET,  
DAS INDUSTRIELLER  
VERWENDUNG STANDHÄLT.** ”

- 10,1 Zoll, 1920 x 1200, PCAP-Touchscreen
- Intel® Core™ i5-7200U Kaby Lake, 2,5 GHz, bis 3,1 GHz
- Intel® Core™ i5-7300U Kaby Lake, 2,6 GHz, bis 3,5 GHz
- Windows 10 IoT Enterprise (optional),  
Linux Ubuntu 18.04 (optional)

4 GB DDR4 SDRAM, 128-GB-SSD, microSDXC-Kartenschlitz

Lichtsensor, G-Sensor, Gyroskop, elektronischer Kompass

2-MP-Webcam, rückseitige 8-MP-Kamera mit Autofokus

Blendfreie Touch-Behandlung

USB 3.0 Type-A, USB 3.0 Type-C, Docking-Anschluss

WLAN 802.11 a/b/g/n/ac, BT, GPS, GLONASS

Wasser- und staubdicht gemäß IP65

Stoß-, Vibrations- und Sturzfestigkeit gemäß MIL-STD-810G

## Unternehmens- taugliche Mobilitätslösung

„LANGE AKKULAUFZEIT  
UND VERSCHIEDENE  
DATENERFASSUNGS-  
OPTIONEN“

Das 10,1 Zoll-Tablet ermöglicht die Anpassung von Logo, Gehäuse und Verpackung. Nutzer können mit dem mobilen Tablet Geräteinformationen während täglicher Anlagenprüfungen sammeln. Die Windows-basierte Plattform macht die IT-Steuerung zugänglicher denn je.



# Robustes 10,1-Zoll-Android-Tablet M101M8-Serie



“ **ROBUST GENUG,  
UM VERSCHLEISS  
STANDZUHALTEN.** ”

- 10,1 Zoll, 1280 x 800, PCAP-Touchscreen
- ARM A53 (Octa-Core, 1,3 GHz)
- Android 7.0

---

2 GB, 16 GB eMMC

---

2-MP-Frontkamera, rückseitige 8-MP-Kamera mit Autofokus

---

Standard 4G/LTE, GPS/AGPS, BT, WLAN 802.11 a/b/g/n

---

Umgebungslichtsensor, elektronischer Kompass, Gyroskop und Beschleunigungssensoren, automatische Bildschirmdrehung

---

Micro-USB, Docking-Anschluss

---

Standard NFC (Lesen/Schreiben, Peer-to-Peer-Modus)

---

Wasser- und staubdicht gemäß IP65

---

Stoß-, Vibrations- und Sturzfestigkeit gemäß MIL-STD-810G

---

## Angepasste Konfiguration



Strichcode-  
Leser



Akku im Betrieb  
austauschbar

## Anwendung



### **Bingo-Spiel-Tablet**

„ROBUST GENUG,  
UM REGELMÄSSIGEN  
SCHLÄGEN UND STÜRZEN  
STANDZUHALTEN“

Ein Kunde benötigte ein Tablet-Display als einzelne Stelle mit geringer Empfindlichkeit. Winmate hatte eine Lösung. Dieses 10,1-Zoll-Tablet erfüllt nicht nur die Anforderung, sondern ist zudem robust und stabil genug, regelmäßigen versehentlichen Stürzen standzuhalten.

# Robustes 11,6-Zoll-Windows-Tablet M116K-Serie

## Angepasste Konfiguration

Up to  
**16 GB**

Arbeits-  
speicher

Up to  
**512 GB**

Daten-  
speicher



WWAN



Gigabit-LAN-  
Port



Strichcode-  
Leser



HF-/UHF-  
RFID-Leser

**USB/  
RS-232**

Erweiterungs-  
anschluss



Micro-  
HDMI-  
Anschluss



“ **HOHE RECHENLEISTUNG IN  
EINEM ROBUSTEN GEHÄUSE.** ”

- 11,6 Zoll, 1920 x 1200, PCAP-Touchscreen
- Intel® Core™ i5-7200U, 2,5 GHz, bis 3,1 GHz
- Intel® Core™ i5-7300U, 2,60 GHz, bis 3,5 GHz
- Windows 10 IoT Enterprise (optional),  
Linux Ubuntu 18.04 (optional)

4 GB LPDDR4, 128 GB SSD

Lichtsensord, G-Sensord, Gyroskop, elektronischer Kompass

2-MP-Webcam, rückseitige 8-MP-Kamera mit Autofokus

Blendfreie Touch-Behandlung

WLAN 802.11 a/b/g/n/ac, BT, GPS, GLONASS

USB 3.0 (Type-A), USB 3.0 (Type-C)

TPM 2.0, Kensington-Schloss

Wasser- und staubdicht gemäß IP65

Stoß-, Vibrations- und Sturzfestigkeit gemäß MIL-STD-810G

Bei Sonnenlicht ablesbarer Bildschirm mit blendfreier Behandlung



## Lagerverwaltung

„VERTRAUENSWÜRDIGE  
LEISTUNG IM  
LOGISTIK-ÖKOSYSTEM“

Das robuste Tablet der M116-Serie ist speziell auf Lager-, Transport- und Außendienstinsätze ausgelegt. Die M116-Serie liefert ausgezeichnete Leistung, mehrere

Drahtloskonnektivitätsoptionen und Datenerfassungsmodule für verschiedene Unternehmensmobilitätsanwendungen.

Nutzen Sie das Gerät dank des Hot-Swapping-fähigen Akkudesigns den ganzen Tag.



# Robustes 11,6-Zoll-Windows-Tablet M116P-Serie



## BRILLANTER, BEI SONNENLICHT ABLESBARER BILDSCHIRM.

- 11,6 Zoll, 1920 x 1200, PCAP-Touchscreen
- Intel® Pentium® N4200, 1,1 GHz, bis 2,5 GHz
- Windows 10 IoT Enterprise (optional),  
Linux Ubuntu 18.04 (optional)

4 GB LPDDR4, 128 GB SSD

Lichtsensord, G-Sensord, Gyroskop, elektronischer Kompass

2-MP-Webcam, ruckseitige 8-MP-Kamera mit Autofokus

Blendfreie Touch-Behandlung

WLAN 802.11 a/b/g/n/ac, BT, GPS, GLONASS

USB 3.0 (Type-A), USB 3.0 (Type-C)

Smartcard-Leser (Standard M116PT)

TPM 2.0, Kensington-Schloss

Wasser- und staubdicht gemass IP65

StoB-, Vibrations- und Sturzfestigkeit gemass MIL-STD-810G

## Angepasste Konfiguration



Arbeits-  
speicher



Daten-  
speicher



WWAN



Gigabit-LAN-  
Port



Strichcode-  
Leser



HF-/UHF-  
RFID-Leser



Erweiterungs-  
anschluss



Micro-  
HDMI-  
Anschluss

## Anwendung



## Automobil- herstellung

„GEEIGNET FÜR  
FABRIKUMGEBUNGEN“

Erfullt MIL-STD-810G-  
Qualitätsstandards fur  
Bestandigkeit gegenuber  
Vibrationen, StoBen und  
extremen Temperaturen,  
gewahrleistet robuste  
mobile Computing-Erfahrung  
in einer industriellen  
Umgebung.

## Angepasste Konfiguration

Up to  
**16 GB**

Arbeits-  
speicher

Up to  
**512 GB**

Daten-  
speicher

Up to  
**512 GB**

2. Daten-  
speicher



GPS/  
GLONASS



WWAN

# Ultrarobustes 13,3-Zoll-Windows- Tablet M133WK-Serie



## Anwendung



## Autoreparaturdienst

„ERGONOMISCHE  
UND FUNKTIONALE  
WORKSTATION“

Positionieren Sie das ultrarobuste Tablet der M133WK-Serie mit dem Ständergriff unter der Haube und prüfen Sie Bedienungsanleitungen, Grafiken, Diagramme und Tabellen zur Verbesserung von Reparatur- und Wartungsprozess und zur Bereitstellung hochwertiger Services für Fahrzeuginhaber.

## INSPIRIERT VON KFZ- MECHANIKERN. ENTWICKELT FÜR REPARATURDIENSTE.

- 13,3 Zoll, 1920 x 1080, PCAP-Touchscreen
- Intel® Core™ i5-8265U, 1,60 GHz, bis 3,90 GHz
- Windows 10 IoT Enterprise

---

4 GB SODIMM DDR4-2400, 128 GB M.2 SSD

---

Lichtsensor, G-Sensor, Gyroskop, elektronischer Kompass

---

Vier USB-3.0-Anschlüsse, ein USB-3.1-Anschluss (Type-C)

---

RJ45-10/100/1000-Mb/s-LAN für Ethernet

---

Docking-Anschluss

---

Mehr als 10 Stunden Akkulaufzeit

---

TPM 2.0, Kensington-Schloss

---

BT, WLAN 802.11 a/b/g/n/ac

---

Wasser- und staubdicht gemäß IP65

---

Stoß-, Vibrations- und Sturzfestigkeit gemäß MIL-STD-810G

---



**ROBUSTE ANDROID-  
TABLETS LEGEN EINEN  
NEUEN STANDARD FÜR  
AUSSENDIENSTARBEITER FEST**

LEISTUNG VERBESSERT.  
SCHNELLER DENN JE.

# Öl und Gas



## Übersicht

Bohrinseln und entlegene Pipeline-Standorte zählen zu den gefährlichsten und anspruchsvollsten Arbeitsumgebungen. Robuste Computer von Winmate sind auf die rauen Umgebungen einer Ö Raffinerie oder einer Bohrin sel ausgelegt und kommen mit Zertifizierungen gemäß ATEX Zone 2 und Class 1 Division 2 (C1D2). Durch den Einsatz automatisierter Prozesse können Öl- und Gasunternehmen Anlagen optimieren, die Produktionssteuerung verbessern und von den Vorteilen moderner Technologien profitieren.

## Technologie

Wimate hat technologisches Wissen zur Produktion und Entwicklung explosionsicherer Geräte.

### Eigensicheres schematisches Design

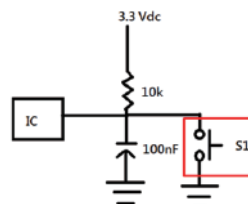
Unsere Techniker gestalten eigensichere Schaltpläne für die explosionsichere Produktionslinie. Unsere Techniker entwickeln das elektronische System, um sicherzustellen, dass die Temperatur unter jeglichen Fehlerbedingungen niemals auf einen Wert ansteigt, der zu einer Entzündung explosiver Gase führen kann.

### Funkenfreies Gerät

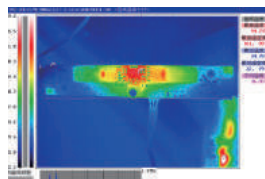
Unser Design garantiert, dass es nicht zur Entzündung einer gefährlichen Atmosphäre kommt. Dies wird dadurch erzielt, dass nur niedrige Spannungen und Ströme in gefährliche Bereiche gelangen und keine wesentliche Energiespeicherung möglich ist.

### Luftloser Verguss-Prozess

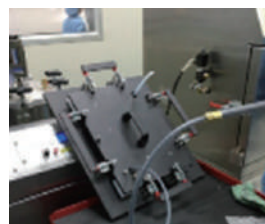
Wimate führt luftlosen Verguss elektronischer Komponenten hausintern durch. Verguss hindert das Substrat daran, in rauen Umgebungen oder durch Vibrationen oder andere potenziell schädliche Anwendungen auszufallen.



*Eigensicheres Design*



*Thermodesign*



*Potting-Prozess*

# Anwendungsgeschichte

## Bedienersteuerungs-HMI für Ölbohrinseln



### Hintergrund

In der Öl- und Gasindustrie wird auf allen Ebenen eine komplexe Prozesssteuerung benötigt, von der Exploration, Extraktion und dem Transport von hin zur Raffination und Verteilung fossiler Brennstoffe. Diese Prozesse treten in rauen Umgebungen mit konstanter Bedrohung durch gefährliche Substanzen in der Luft auf, in denen bei Nichtbeachtung angemessener Vorsichtsmaßnahmen eine Verbrennung auftreten kann.

### Kernprodukte

- ATEX-Aluminium-Panel-PC
- ATEX-Edelstahl-Display
- ATEX-DIN-Schienen-Box-PC



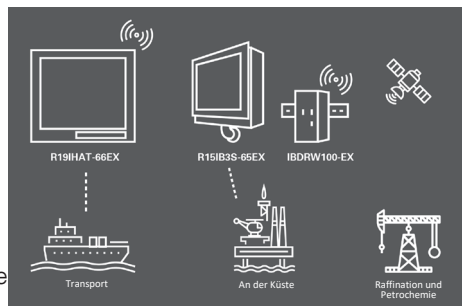
### Wesentliche Herausforderungen

- Gefährliche Arbeitsumgebung
- Breiter Betriebstemperaturbereich
- Explosionssichere Lösung

Winmates ATEX-HMI-Panel-PC

### Warum Winmate

- Zertifiziert für C1D2, ATEX Zone 2
- Großes, besonders helles Display mit optischer Verklebungstechnologie
- Breiter Betriebstemperaturbereich



Anwendungsdiagramm: Gefährliche Orte

# ATEX-DIN-Schienen-Box-PC (C1D2) IBDRW100-EX-P

## Angepasste Konfiguration



Arbeitsspeicher



Datenspeicher



WLAN



BT



## Anwendung



### Anlage für petrochemische Verarbeitung

„STABILE LEISTUNG IN  
EINEM KOMPAKTEN,  
ROBUSTEN DESIGN“

Winmates

kompakter lüfterloser  
DIN-Schienen-Box-PC

IBDRW100-EX-P dient als  
Systemsteuerung eines

Überwachungssystems in einer  
petrochemischen Anlage zur  
Steuerung und Überwachung  
der Daten vor Ort.

“ **KOMPAKT.  
FÜR GEFÄHRLICHE ORTE.** ”

- DIN-Schienen-Montage
- Intel® Pentium® N4200 (2M-Cache, bis 2,5 GHz)
- Windows 10 IoT Enterprise (optional),  
Linux Ubuntu 18.04 (optional)

CE, FCC, UL508

Zertifiziert für AWS IoT Greengrass, Microsoft Azure  
für IoT

4 GB SO-DIMM, DDR3L 1866 MHz

M.2 2242 B-key SSD

RS-232/422/485-Kommunikationsanschluss,  
Umschaltung per BIOS

Vier RJ-45-Anschlüsse für Gigabit-LAN mit LED,  
DIDO-Ports (9 Eingänge, 9 Ausgänge)

VGA-Videoausgang, ein USB-2.0-Anschluss,  
drei USB-3.0-Anschlüsse

Aluminium-Gehäuse, lüfterloses Kühlsystem

DIN-Schienen-Montage

Breiter Stromeingangsbereich von 9 bis 36 V  
Gleichspannung mit Isolierung

# ATEX-Panel-PC, 15 Zoll R15IB3S-65EX



“

## LEISTUNG AN GEFÄHRLICHEN ORTEN OPTIMIEREN.

”

- 15 Zoll, 1024 x 768, PCAP-Touchscreen
- Intel® Celeron® N2930 (2M-Cache, bis 2,16 GHz)
- Windows 10 IoT Enterprise (optional),  
Linux Ubuntu 18.04 (optional)

---

CE, FCC, IECEx Zone 2, ATEX Zone 2, UL Klasse I,  
Division 2

---

4 GB SO-DIMM, DDR3L 1600 MHz

---

64-GB-mSATA-SSD

---

Erweiterung mPCIe-Steckplatz (für WLAN-Modul in  
halber Größe), mPCIe-Steckplatz (für SSD)

---

M12-Anschlüsse: RS-232/422/485

---

M21-Anschlüsse: für 2 x USB 2.0

---

Edelstahl-Gehäuse, lüfterloses Kühlsystem

---

## Angepasste Konfiguration



Arbeitsspeicher



Datenspeicher

## Anwendung



## Gasrohr- Überwachung

„VISUALISIERUNG UND  
BEDIENERSTEUERUNG  
DER GASVERTEILUNG“

ATEX-zertifizierter  
15-Zoll-Panel-PC R15IB3S-65EX  
visualisiert zur Verbesserung  
der Produktionssteuerung und  
zur Überwachung möglicher  
Leckage auf jedem Schritt  
der Gasverteilung von der  
Extraktion bis zur Raffination.

# 19-Zoll-ATEX-Panel-PC R19IHAT-66EX

## Angepasste Konfiguration

Bis  
**8 GB**

Arbeitsspeicher

Bis  
**512 GB**

Datenspeicher

**2,5-Zoll-SSD**

2. Datenspeicher  
Helligkeit

**WLAN**

WLAN



“ **EXPLOSIONSSICHER.  
FÜR SICHEREN  
BETRIEB.** ”

- 19 Zoll, 1280 x 1024, PCAP-Touchscreen
- Intel® Core™ i7-4650U (4M Cache, bis 3,30 GHz)
- Windows 10 IoT Enterprise (optional),  
Linux Ubuntu 18.04 (optional)

CE, FCC, IECEx Zone 2, ATEX Zone 2, UL Klasse I,  
Division 2

4 GB SO-DIMM, DDR3L 1600 MHz, 64 GB mSATA  
SSD

USB 2.0, LAN, RS-232/422/485

Hohe Helligkeit 1000 Nits

I/O-Schutzabdeckung

Aluminium-Gehäuse, läuferloses Kühlsystem

Intelligente Heizung für Betrieb in extrem kalten  
Umgebungen bis -40 °C

## Anwendung



### Bohrüber- wachungssystem für Ölfelder

„DER HÖCHSTE  
STANDARD IN BEZUG AUF  
ZUVERLÄSSIGKEIT UND  
WARTUNG“

Der 19-Zoll-Aluminium-Panel-  
PC wurde als Teil eines  
Bohrüberwachungssystems  
für Ölfelder installiert,  
ermöglicht nun bessere  
Kontrolle des Betriebs.



# Robustes 10,1-Zoll-Windows-Tablet M101S-Serie



## “ ROBUSTES TABLET, DAS INDUSTRIELLER VERWENDUNG STANDHÄLT. ”

- 10,1 Zoll, 1920 x 1200, PCAP-Touchscreen
- Intel® Core™ i5-7200U, 2,5 GHz (Turbo bis 3,1 GHz)
- Windows 10 IoT Enterprise (optional)

CE, FCC, UL Klasse I, Division 2, ATEX Zone 2

2-MP-Frontkamera

Rückseitige 8-MP-Kamera mit Autofokus und LED-Licht

Handschuh-/Regen-/Stylus-Modus, unterstützt aktiven Stift

WLAN, BT, GPS, GLONASS

USB 3.0 Type-A, USB 3.0 Type-C

Wasser- und staubdicht gemäß IP65

Stoß-, Vibrations- und Sturzfestigkeit gemäß MIL-STD-810G

Bei Sonnenlicht ablesbar mit blendfreier Behandlung

## Angepasste Konfiguration



WWAN



Reflexions-  
und  
blendfreier  
Bildschirm



Strichcode-  
Leser



HF-RFID-  
Leser



Micro-HDMI-  
Anschluss



Akku mit  
hoher  
Kapazität

## Anwendung



### Außendienstesätze in Kraftwerken

„RUNDUM BESTÄNDIG  
ENTWICKELT FÜR DEN  
EINSATZ IN EXPLOSIVER  
ATMOSPHERE“

Ein hochgradig mobiles  
robustes Tablet wird benötigt,  
das missionskritischen  
Aufgaben standhält, in denen  
Hardware-Ausfälle erhebliche  
Kosten verursachen oder  
Arbeiter und Assets in Gefahr  
bringen könnten.

# Robustes 10,1-Zoll-Android-Tablet M101M8-4E-Serie

## Angepasste Konfiguration



WWAN



Zusätzlicher  
Speicher



## Anwendung



## Wartungs- und Reparaturdienst

„MEHR IM  
AUSSENDIENST  
ERLEDIGEN“

Eine Kombination aus Robustheit, mobilem Computing und Kommunikationsfähigkeiten, die Ihr mobiles Personal mit der richtigen Lösung unterstützt, Außendienstesätze effizienter auszuführen, von der Ressourcenverteilung über die Rationalisierung von Abläufen bis hin zur Arbeitsstatusverfolgung und mehr!

“**LEICHTE MOBILITÄT FÜR  
AUSSENDIENSTARBEIT.**”

- 10,1 Zoll, 1280 x 800, PCAP-Touchscreen
- ARM A53 (Octa-Core, 1,3 GHz)
- Android 7.0

---

2-MP-Frontkamera

---

Rückseitige 8-MB-Kamera

---

Wi-Fi, BT, GPS, AGPS

---

Wasser- und staubdicht gemäß IP65

---

Stoß-, Vibrations- und Sturzfestigkeit gemäß MIL-STD-810G

---



UL<sup>us</sup> CE FC

# ROBUSTE COMPUTING- PRODUKTE FÜR KRITISCHE MISSIONEN

TECHNOLOGIE VON MORGEN FÜR DIE  
HERAUSFORDERUNGEN VON HEUTE